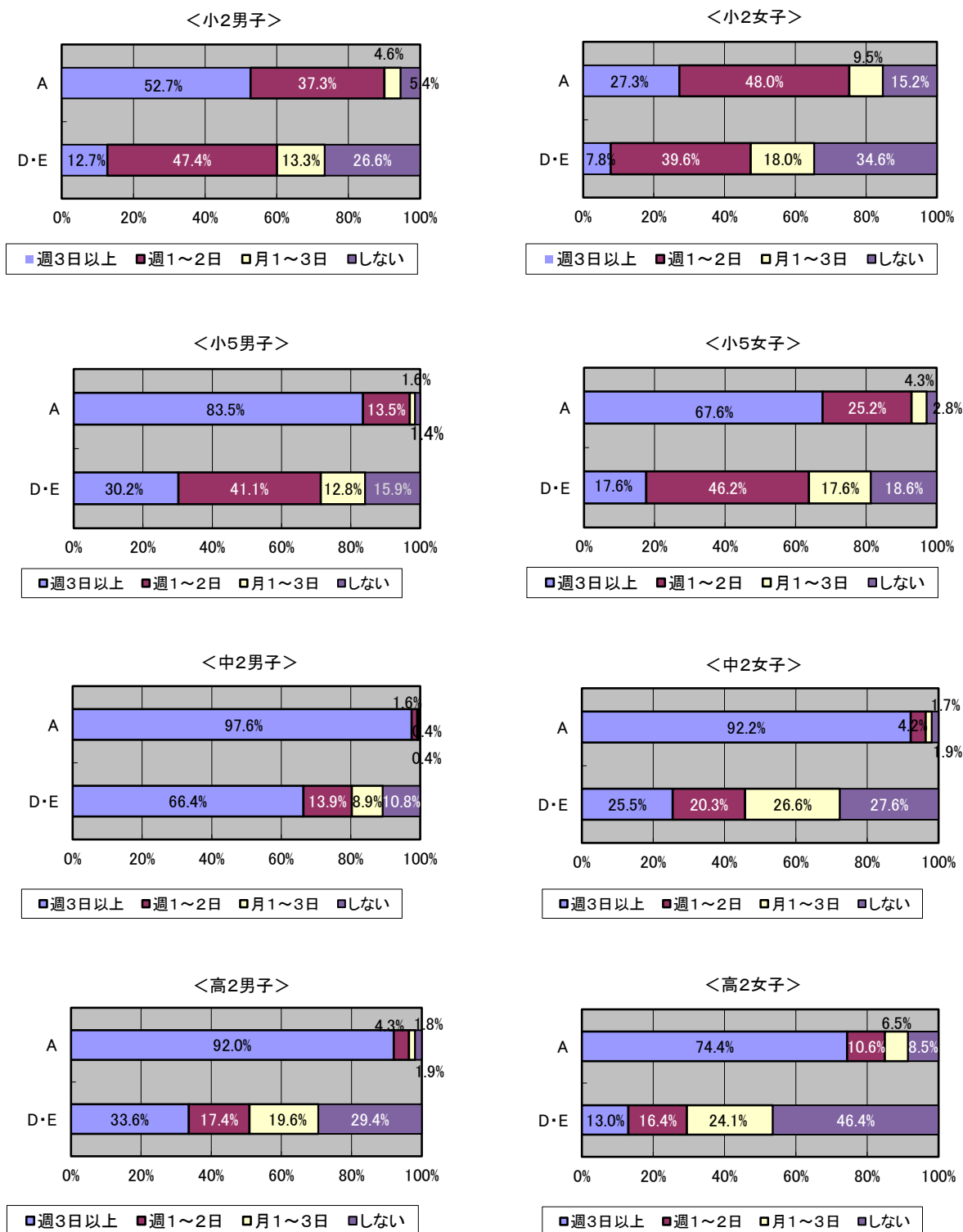


## (7) 体カテストの結果とクロス集計

### ① 1週間の運動やスポーツの実施状況

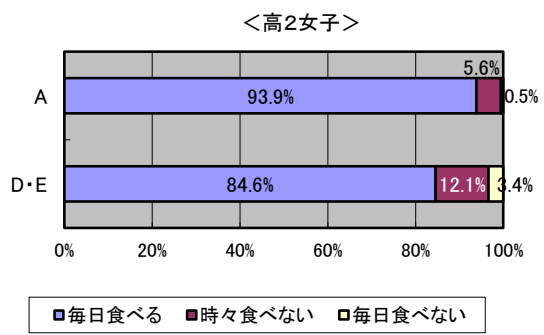
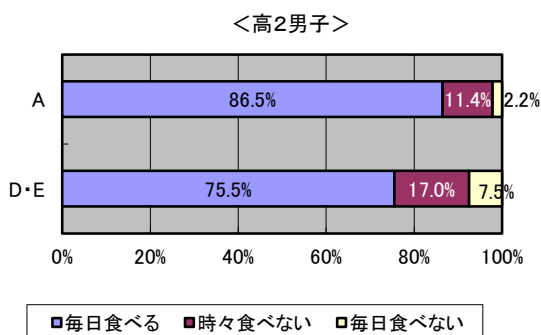
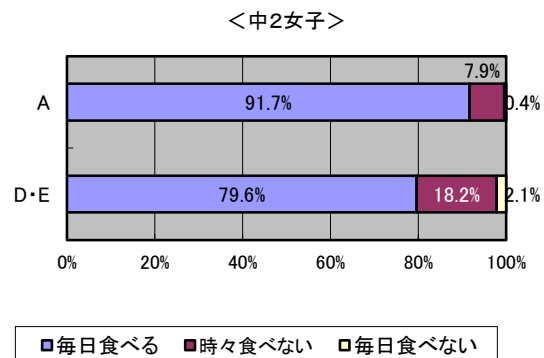
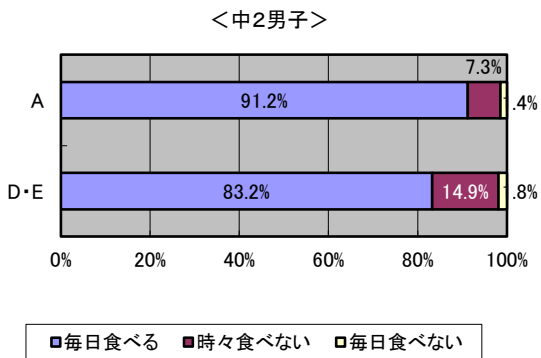
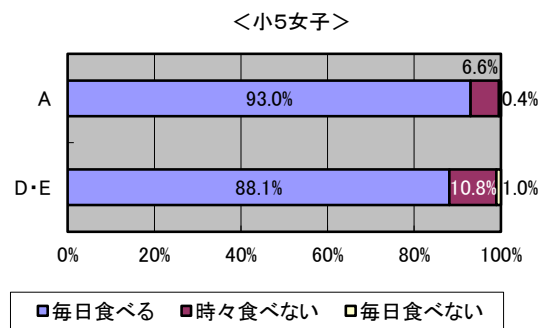
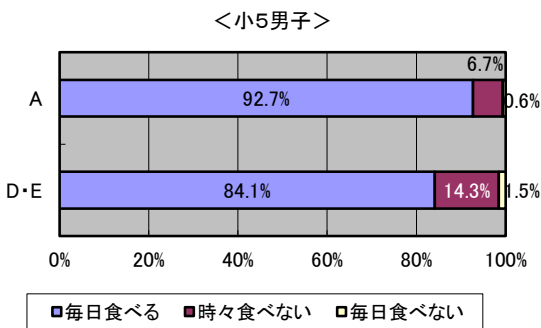
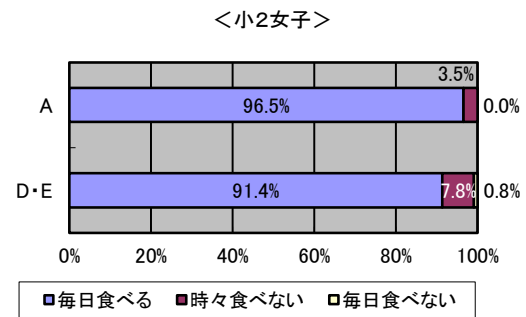
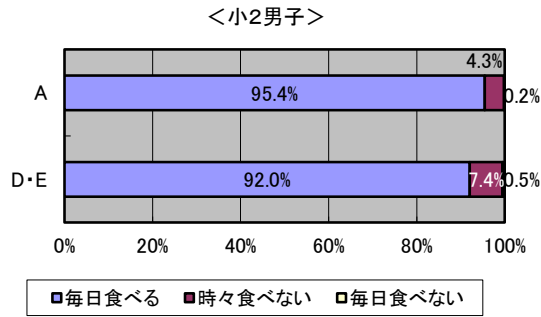
体カテストの総合評価のA段階・DE段階と「運動やスポーツをどのくらいしていますか(学校の体育の授業は除く)」のアンケートをクロス集計した結果



小2男子・小5女子・中2男女・高2男子のA段階において、9割を超える児童生徒が、「週1回以上」運動やスポーツを実施している。小2女子・中2女子・高2のDE段階において、5割を超える児童生徒が、「月1~3日」もしくは「しない」と答えている。

## ② 朝食の摂取状況

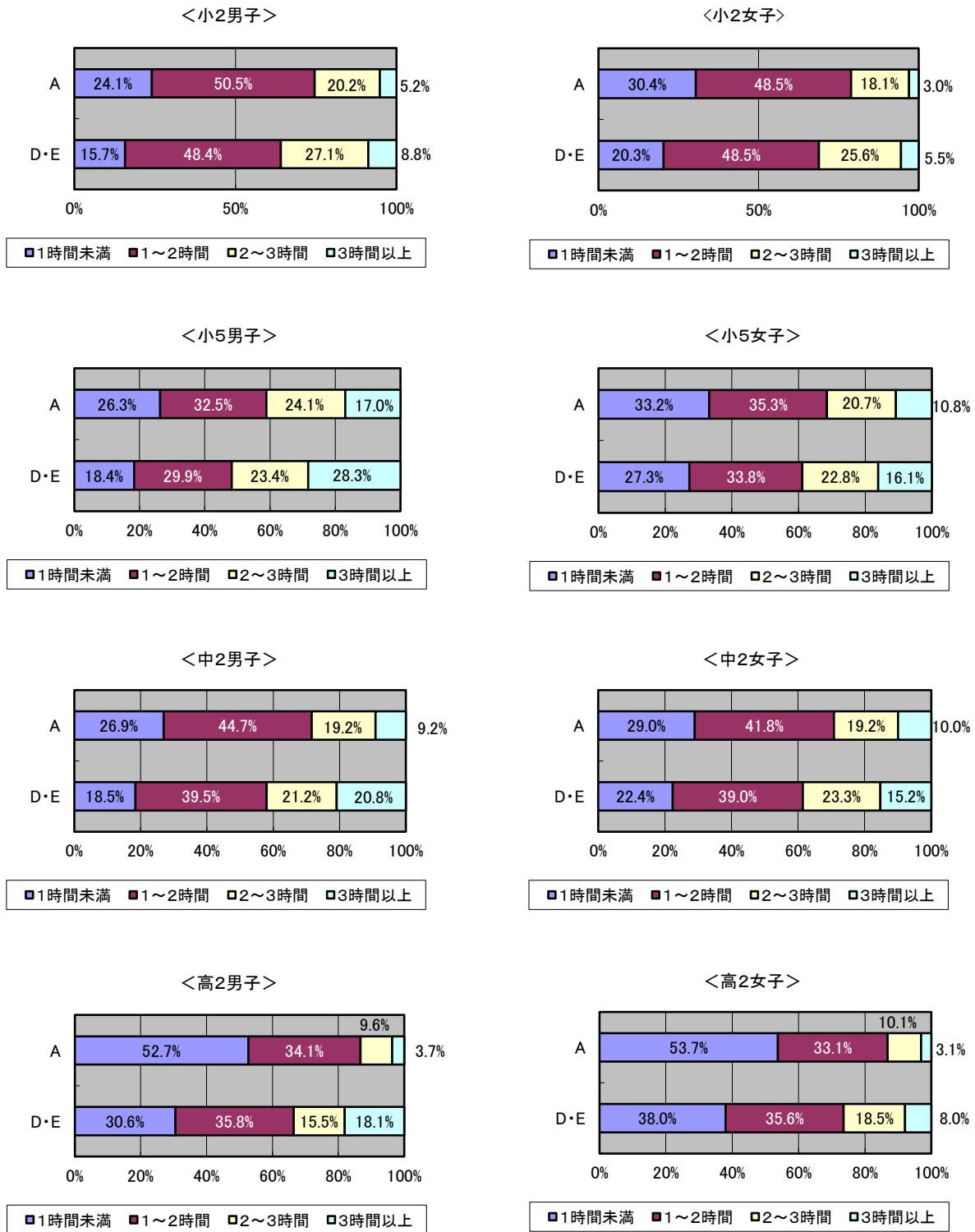
体力テストの総合評価のA段階・DE段階と「朝食を食べますか」のアンケートをクロス集計した結果



A段階、DE段階ともに、「毎日食べる」と答えた児童生徒の割合は75%を超えている。特に、A段階では、全ての学年・男女で、「毎日食べる」と答えた児童生徒の割合は、85%を超えている。

### ③ 1日のテレビ(ゲーム含む)視聴時間

体カテストの総合評価のA段階・DE段階と「一日にどのくらいテレビをみますか」のアンケートをクロス集計した結果

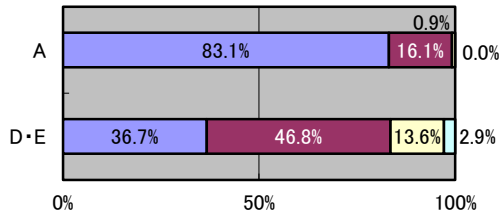


A段階の方が、D・E段階より、「1時間未満」と答えた割合が高い。一方で、D・E段階の方が、A段階より、「3時間以上」と答えた割合が高い。

#### ④ 体育の授業の愛好度

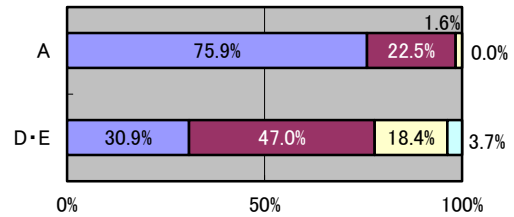
体力テストの総合評価のA段階・DE段階と「体育の授業は好きですか」のアンケートをクロス集計した結果

<小2男子>



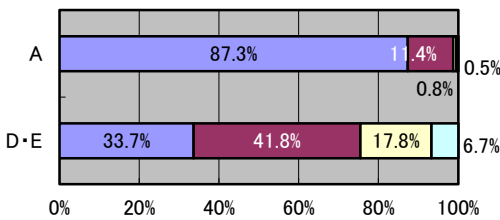
■たいへん好き ■好き ■あまり好きでない ■きらい

<小2女子>



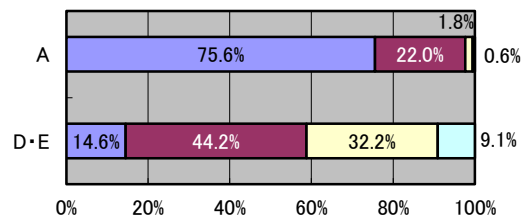
■たいへん好き ■好き ■あまり好きでない ■きらい

<小5男子>



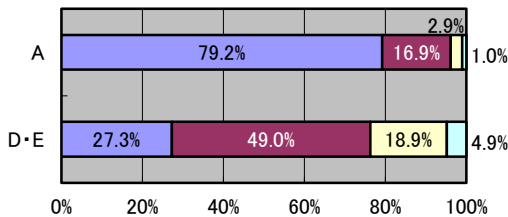
■たいへん好き ■好き ■あまり好きでない ■きらい

<小5女子>



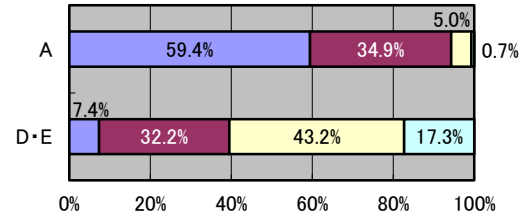
■たいへん好き ■好き ■あまり好きでない ■きらい

<中2男子>



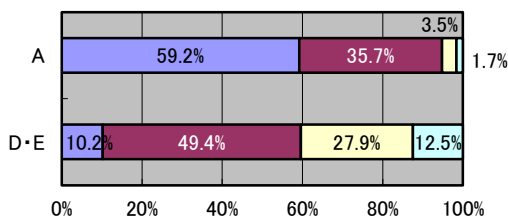
■たいへん好き ■好き ■あまり好きでない ■きらい

<中2女子>



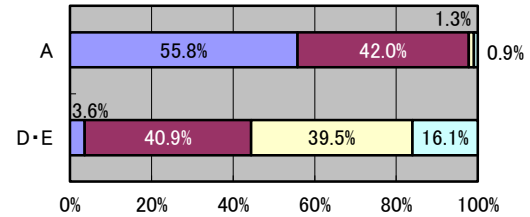
■たいへん好き ■好き ■あまり好きでない ■きらい

<高2男子>



■たいへん好き ■好き ■あまり好きでない ■きらい

<高2女子>



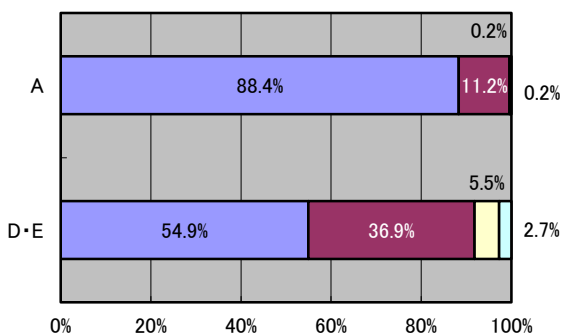
■たいへん好き ■好き ■あまり好きでない ■きらい

A段階では、運動が「たいへん好き」「好き」と答えた割合は、全ての学年で、9割を超えている。D・E段階では、学年が上がるに従って、「あまり好きでない」「きらい」と答えた割合が概ね上昇している。

## ⑤ 体力の必要性

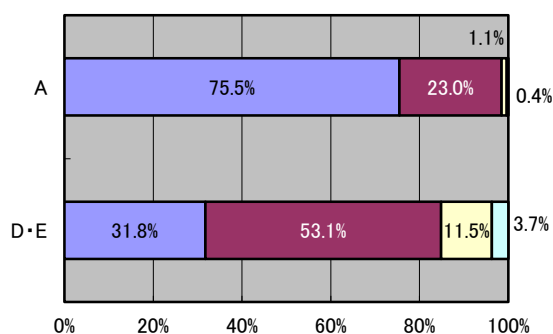
体力テストの総合評価のA段階・DE段階と「体力は必要だと思いますか」のアンケートをクロス集計した結果

<中2男子>



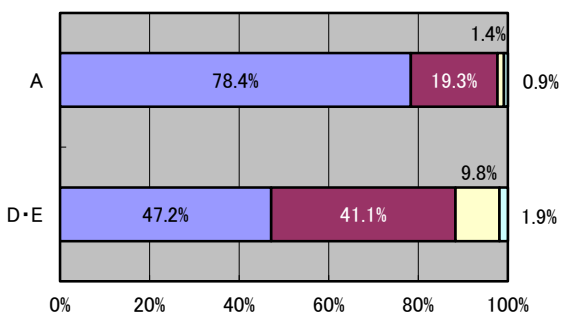
■とても必要 ■必要 □あまり必要でない □必要でない

<中2女子>



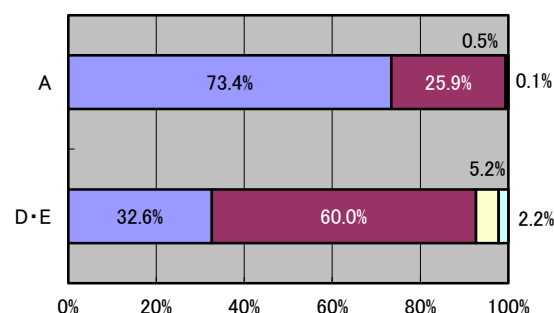
■とても必要 ■必要 □あまり必要でない □必要でない

<高2男子>



■とても必要 ■必要 □あまり必要でない □必要でない

<高2女子>



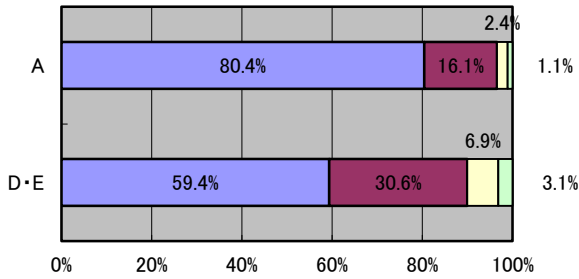
■とても必要 ■必要 □あまり必要でない □必要でない

A段階の生徒においては、100%近くが体力の必要性を感じている。それに比較するとやや低くはなるが、DE段階の生徒も、約9割は同じように体力の必要性を感じていることがわかる。

## ⑥ 外遊びの頻度

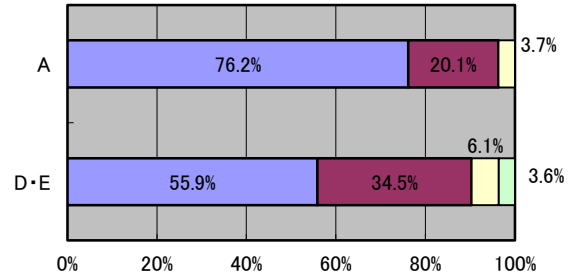
体力テストの総合評価のA段階・DE段階と「外遊びをどのくらいしていますか」のアンケートをクロス集計した結果

<小2男子>



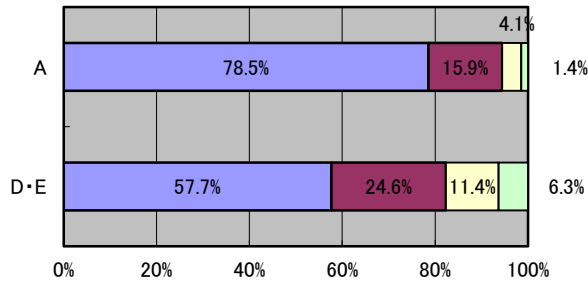
■週に3日以上 ■週に1~2日 □月に1~3日 □しない

<小2女子>



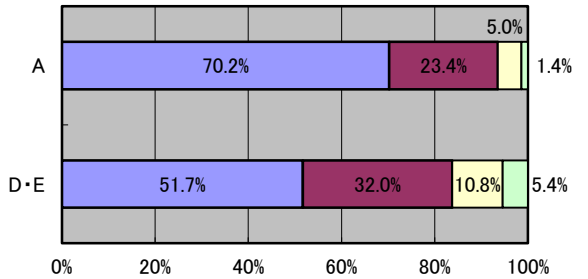
■週に3日以上 ■週に1~2日 □月に1~3日 □しない

<小4男子>



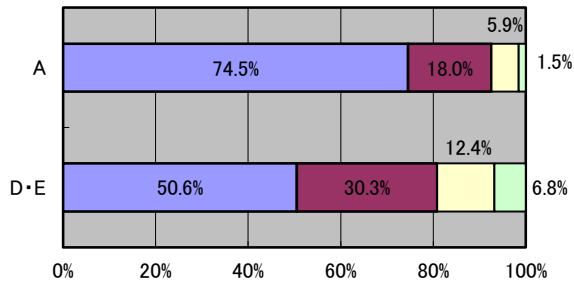
■週に3日以上 ■週に1~2日 □月に1~3日 □しない

<小4女子>



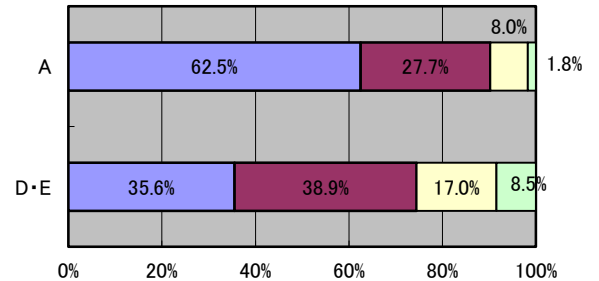
■週に3日以上 ■週に1~2日 □月に1~3日 □しない

<小6男子>



■週に3日以上 ■週に1~2日 □月に1~3日 □しない

<小6女子>



■週に3日以上 ■週に1~2日 □月に1~3日 □しない

「週に3日以上」外遊びをする児童の割合は、男女ともにDE段階よりA段階の方が高い。「月に1~3日」、または「しない」と答えた児童の割合は、A段階より、DE段階の方が高い。